

# Ligne 1980 Crémieu – Lyon

## Résultats de l'enquête satisfaction Novembre 2009



[www.transisere.fr](http://www.transisere.fr)

0 820 08 38 38 (0,118 € / minute)

**Transisère**  
CONSEIL GÉNÉRAL

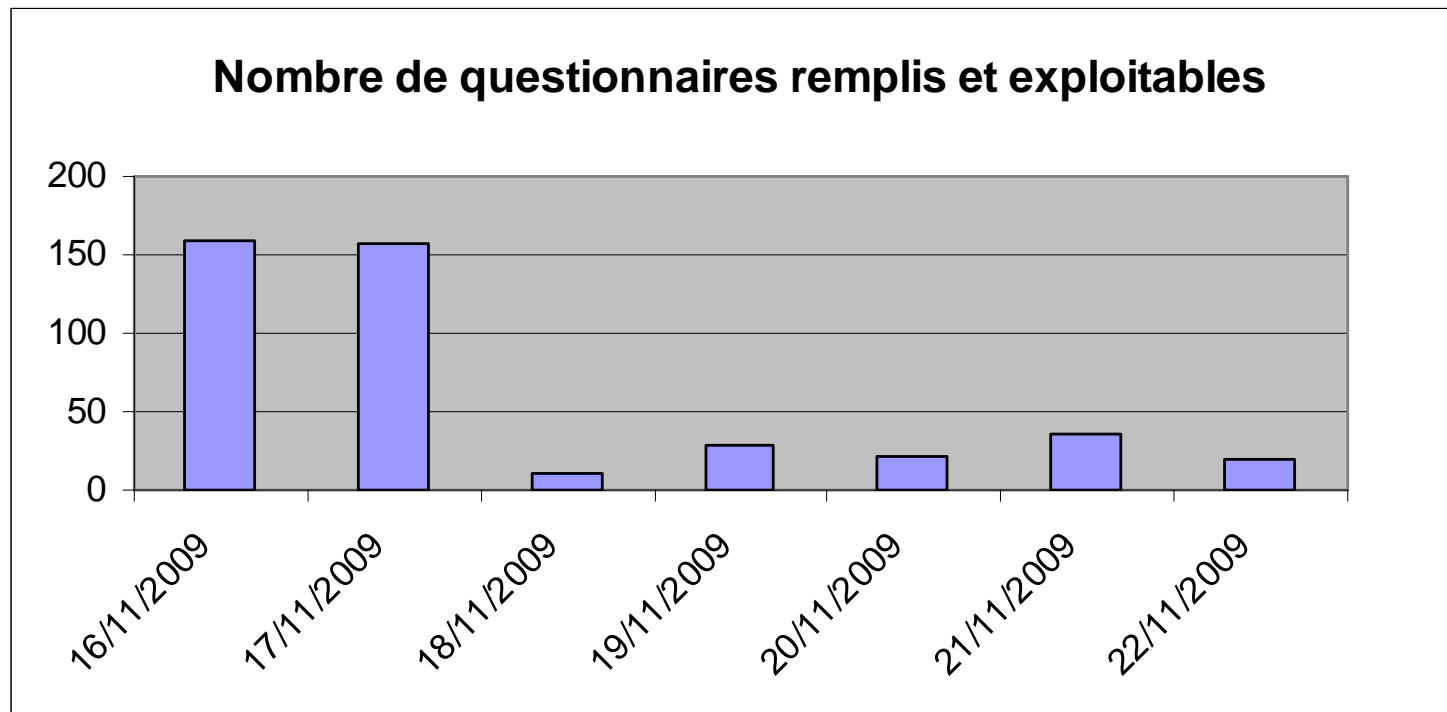
- Cette enquête, réalisée du 16 au 22 novembre 2009, permet de mieux connaître une partie des usagers de la ligne 1980 et d'avoir une vision la plus large possible sur le niveau de satisfaction de la clientèle de cette ligne.
- A noter que les services purement scolaires n'ont pas été enquêtés. Les résultats correspondent seulement aux services « commerciaux ».



**[www.transisere.fr](http://www.transisere.fr)**

**0 820 08 38 38** (0,118 € / minute)

**Transisère**  
CONSEIL GÉNÉRAL



La majeure partie des questionnaires ont été remplis en début de semaine.

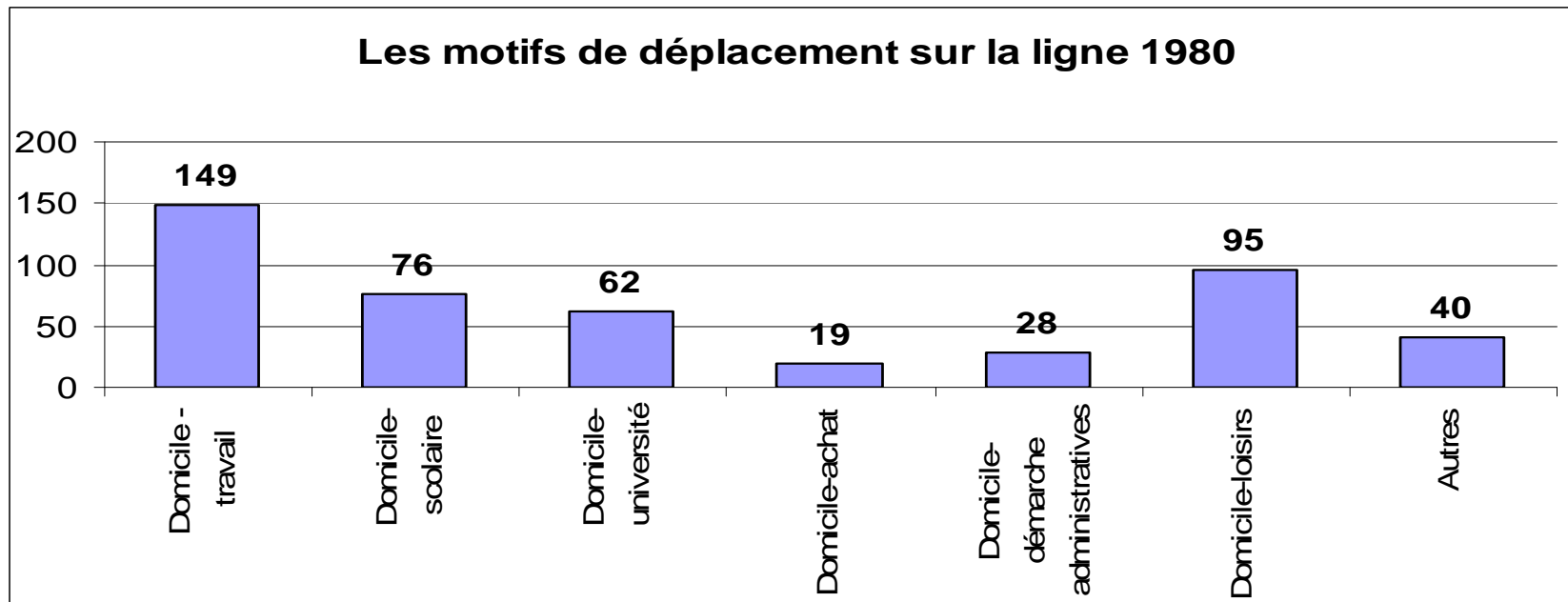


[www.transisere.fr](http://www.transisere.fr)

0 820 08 38 38 (0,118 € / minute)

**Transisère**  
CONSEIL GÉNÉRAL

## Profil des usagers



La ligne 1980 est principalement utilisée pour des trajets domicile-travail (31,8 %), et domicile-écoles (29,4 % scolaires et universitaires confondus). Elle sert également pour le domicile-loisirs (20,3 %).



[www.transisere.fr](http://www.transisere.fr)

0 820 08 38 38 (0,118 € / minute)

**Transisère**  
CONSEIL GÉNÉRAL

**Le profil type d'un usager de la ligne est une jeune femme.**

**En effet, seuls 37 % des voyageurs sont des hommes, et environ 70 % des passagers ont moins de 29 ans (44,4 % ont entre 19-29 ans).**

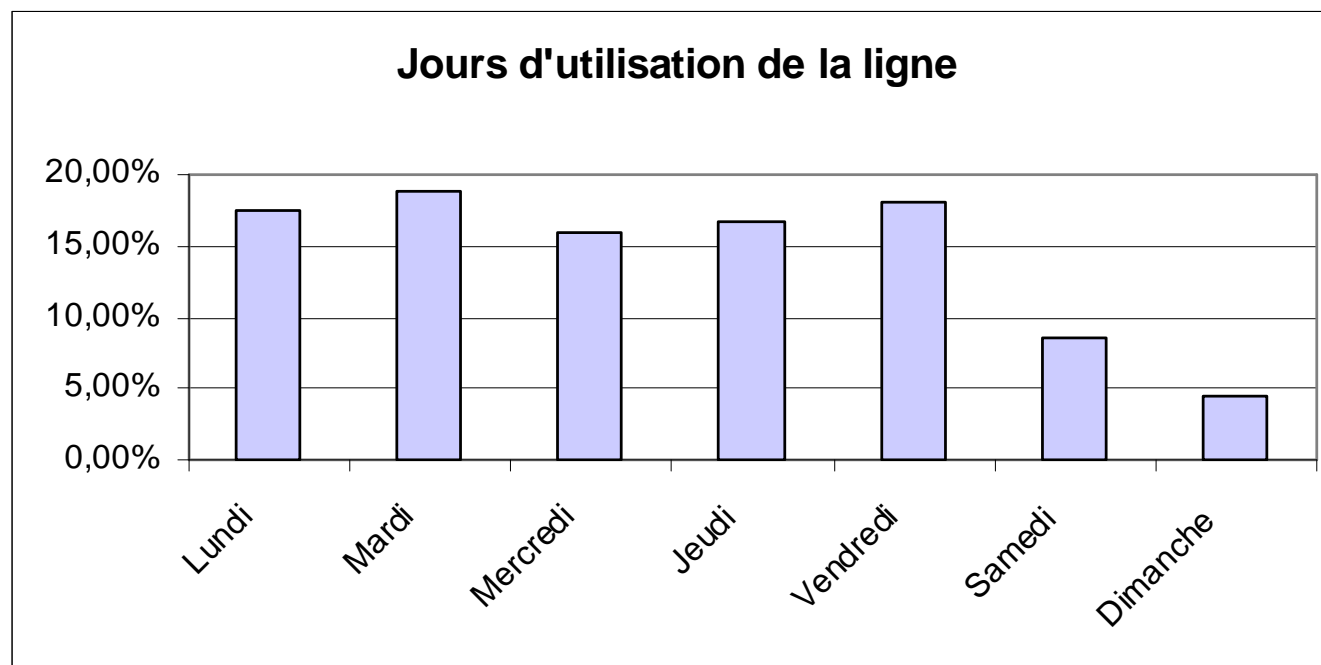


**[www.transisere.fr](http://www.transisere.fr)**

**0 820 08 38 38 (0,118 € / minute)**

**Transisère**  
**CONSEIL GÉNÉRAL**

Une fréquentation concentrée du lundi au vendredi et une majorité d'usagers réguliers (60 %).

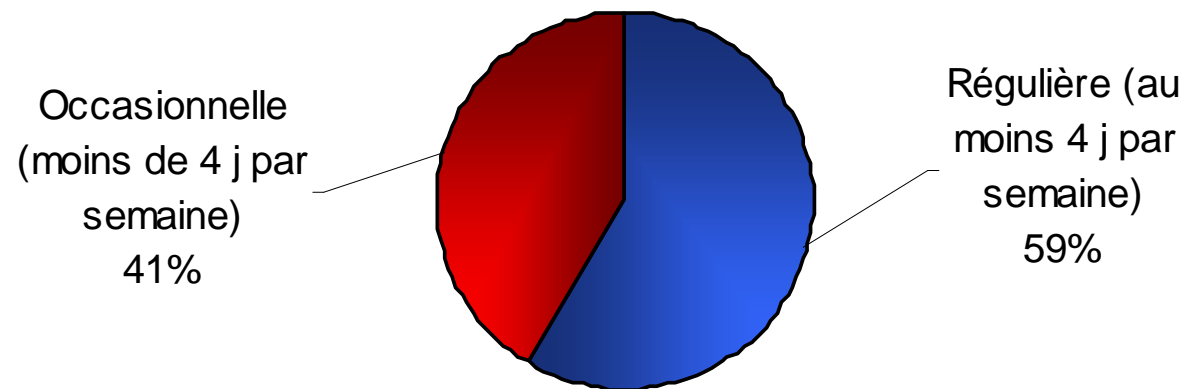


[www.transisere.fr](http://www.transisere.fr)

0 820 08 38 38 (0,118 € / minute)

**Transisère**  
CONSEIL GÉNÉRAL

## La fréquence d'utilisation de la ligne 1980



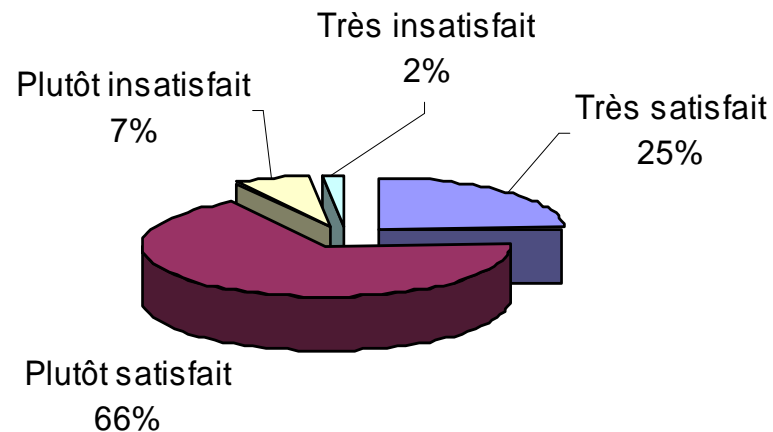
[www.transisere.fr](http://www.transisere.fr)

0 820 08 38 38 (0,118 € / minute)

**Transisère**  
CONSEIL GÉNÉRAL

- **91 % des usagers sont globalement satisfaits voire très satisfaits.**

De manière globale, êtes-vous satisfait de la ligne ?



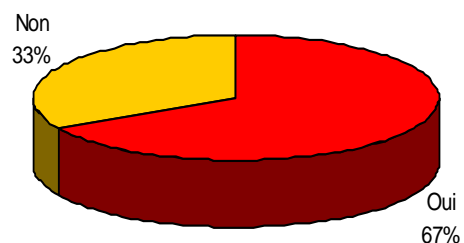
[www.transisere.fr](http://www.transisere.fr)

0 820 08 38 38 (0,118 € / minute)

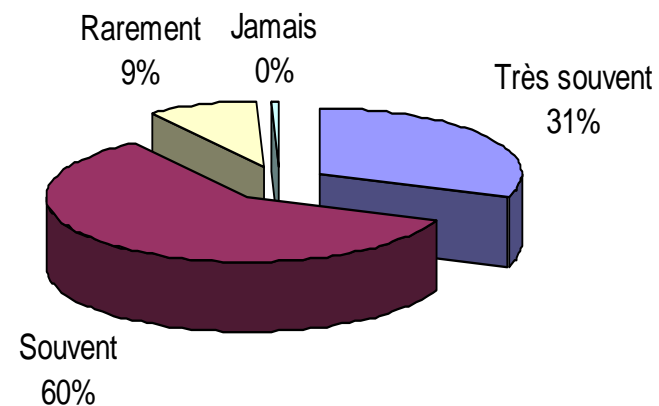
**Transisère**  
CONSEIL GÉNÉRAL

- **91 % des usagers pensent que nous respectons les horaires et 67 % estiment que les horaires proposés correspondent à leurs attentes.**

Les horaires correspondent-ils à vos attentes ?



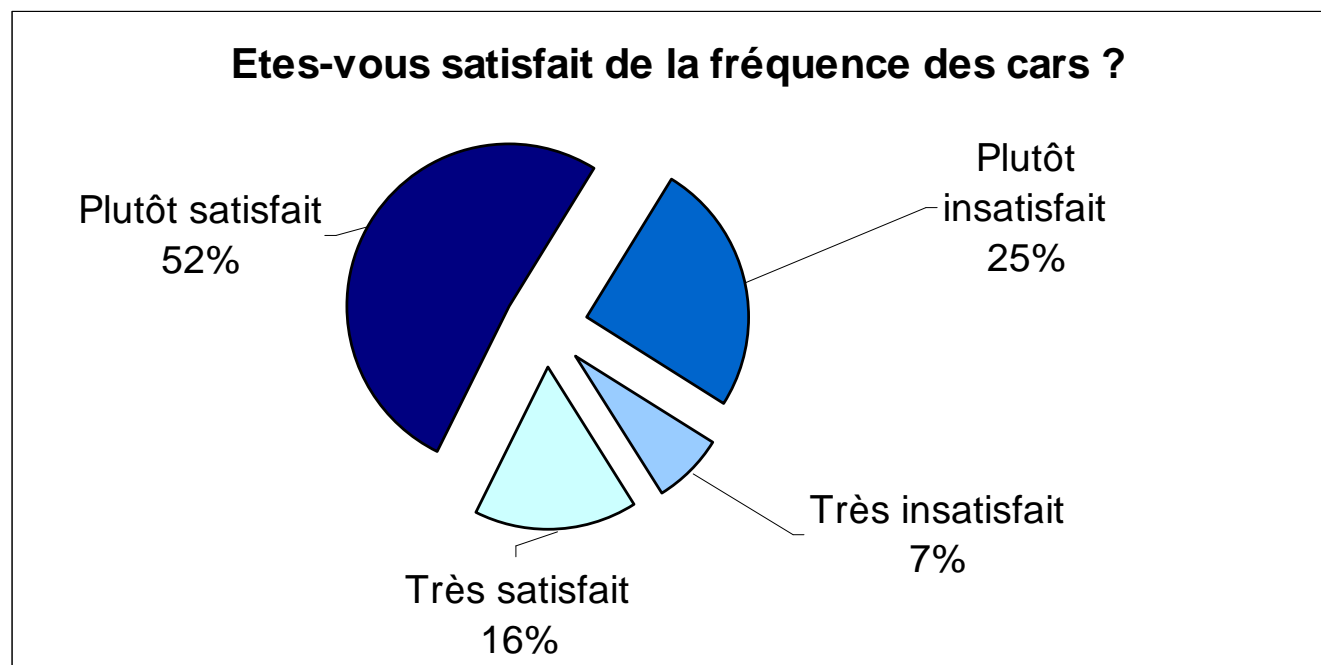
Vous pensez que nous respectons les horaires ?



[www.transisere.fr](http://www.transisere.fr)  
0 820 08 38 38 (0,118 € / minute)

**Transisère**  
CONSEIL GÉNÉRAL

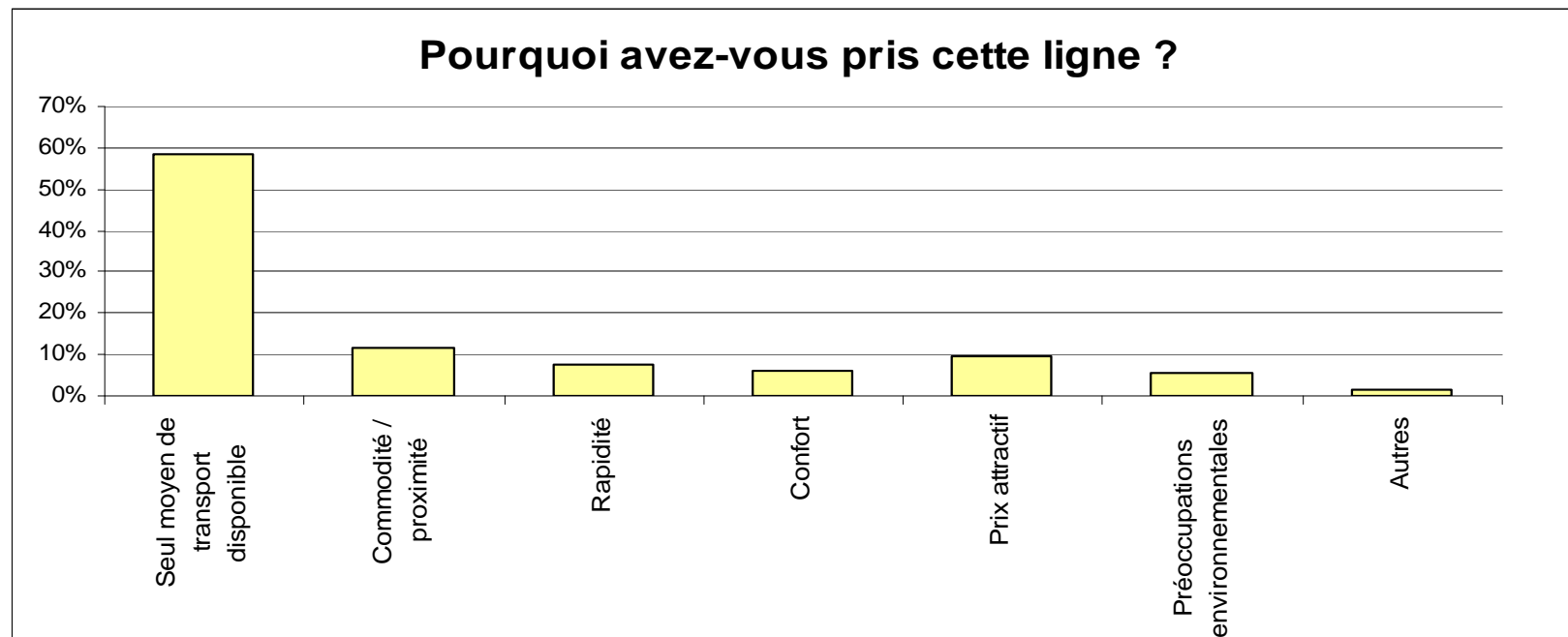
**68 % des usagers sont globalement satisfaits de la fréquence des cars.**



[www.transisere.fr](http://www.transisere.fr)

0 820 08 38 38 (0,118 € / minute)

**Transisère**  
CONSEIL GÉNÉRAL



**La plupart des usagers de la ligne l'utilisent car ils n'ont pas d'autres moyens de transport.**



[www.transisere.fr](http://www.transisere.fr)

0 820 08 38 38 (0,118 € / minute)

**Transisère**  
CONSEIL GÉNÉRAL

**Il faudrait plus de services sur la ligne.** *Le Conseil général de l'Isère va étudier les nombreuses propositions qui lui sont parvenues. Néanmoins, le contexte économique actuel contraint à une gestion très rigoureuse du budget et avant de créer des services supplémentaires, il faut au préalable optimiser l'existant.*

**Les cars sont souvent en retard.** *Vos remarques à ce sujet sont transmises au transporteur afin que ces dysfonctionnements soient résolus. Néanmoins, le car est soumis aux aléas de la circulation.*

**Les TCL proposent des tarifs étudiants mais pas le réseau Transisère.** *Les jeunes de moins de 26 ans peuvent accéder au tarif Eco qui offre 30% de réduction.*



[www.transisere.fr](http://www.transisere.fr)

0 820 08 38 38 (0,118 € / minute)

**Transisère**  
CONSEIL GÉNÉRAL

## Vos remarques

**Le prix du billet est trop élevé et il augmente chaque année.** *Même si les prix paraissent chers, ils représentent seulement 10% du coût total du transport.*

**Il est dommage de ne pas pouvoir acheter son titre de transport sur Lyon.** *Vous pouvez acheter votre abonnement Transisère à l'agence TCL de la Part Dieu. Il est également possible d'acquérir des cartes 10 trajets au Tabac Presse du Métro situé au niveau 0 du centre commercial de La Part Dieu et au Tabac des Facultés situé 64 Rue Professeur Florence.*

**La radio est trop forte dans le car.** *Cette information sera relayée au transporteur afin que cette gêne soit supprimée.*

**De nombreuses suggestions sur l'itinéraire de la ligne nous ont été transmises.** *Elles seront également étudiées. Toutes ne pourront pas aboutir puisqu'elles sont parfois opposées.*



**[www.transisere.fr](http://www.transisere.fr)**

**0 820 08 38 38** (0,118 € / minute)

**Transisère**  
CONSEIL GÉNÉRAL